



LA POSTE 2020
**CONQUÉRIR
L'AVENIR**

SERVICES -
COURRIER - COLIS



EXCELLENCE SST : POLITIQUE SECURITE

Direction Prévention Santé Sécurité au Travail
Programme Transformation Excellence Santé Sécurité

DRH - RS



CDSP du 4 avril 2019



LE GROUPE LA POSTE

Classifié : C3 - confidentiel



AGENDA



1

Excellence SST

2

Faire évoluer la culture SST

3

Agir sur l'environnement de Travail

4

Former les nouveaux

5

Analyser et traiter les ATA

6

Synthèse les priorités 2019

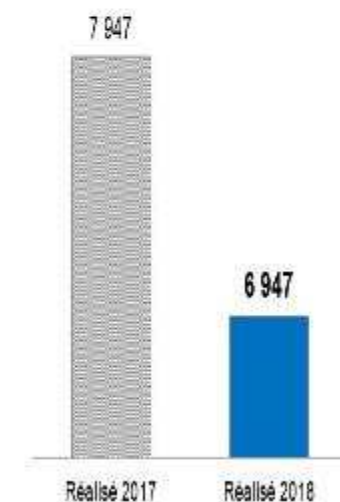
Résultats 2018



Taux de fréquence cumulé



Nombre d'accidents cumulés



Taux de gravité





AGENDA

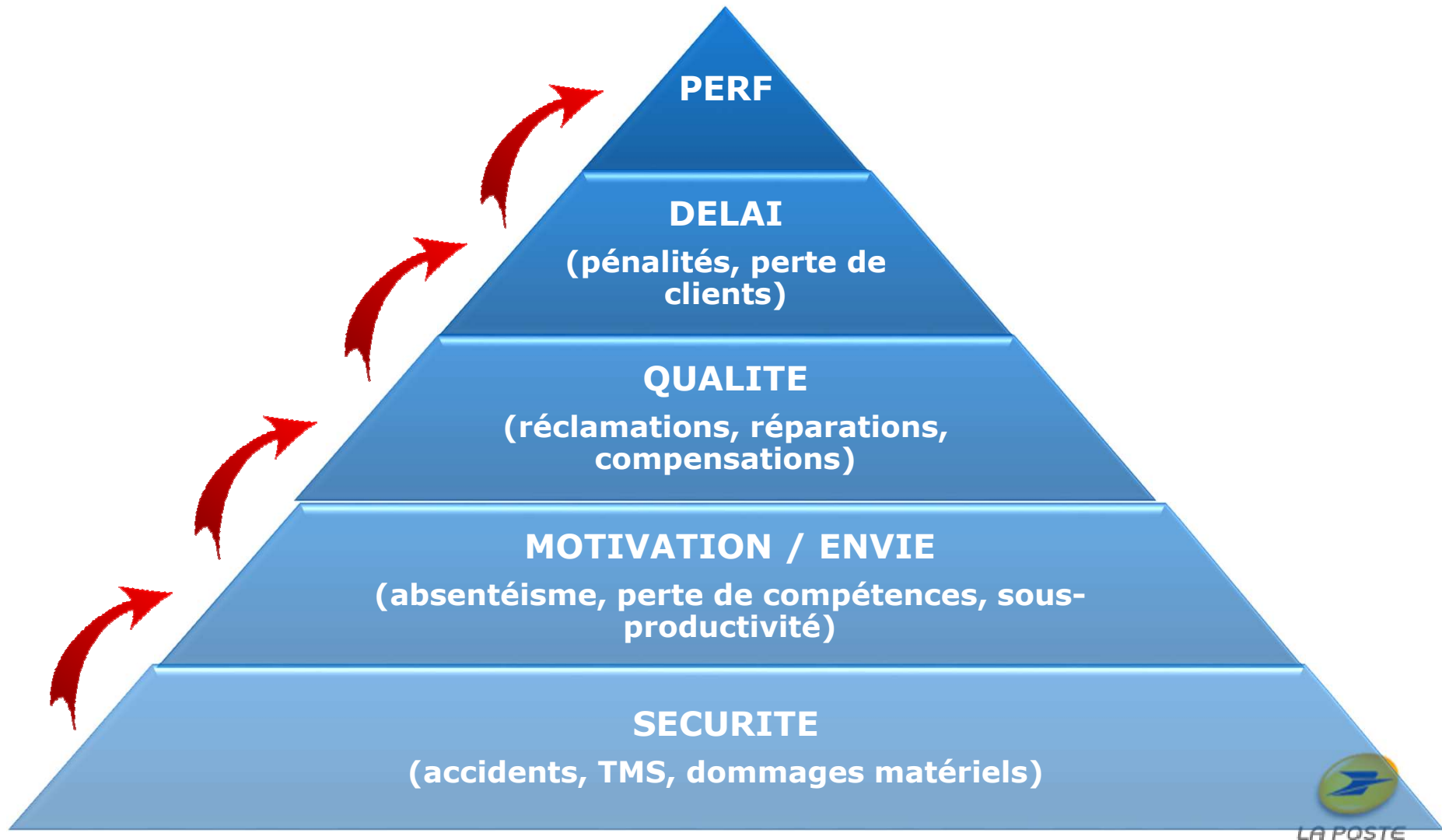


1

Excellence SST



Un chemin vers la performance durable...





AGENDA



2

Faire évoluer la culture SST



Faire évoluer la culture SST en commençant par le management



- ❑ **5 gestes d'exemplarités et 6 STOPS**
- ❑ **Référentiels : SMSST Carnet de Bord (simplifié), note EPI,...**
- ❑ **Visites Terrain Sécurité**
- ❑ **Transformation managériale Dupont**

LES 5 GESTES D'EXEMPLARITÉ



1 Je me gare en marche arrière.



2 Je porte les Equipements de Protection Individuelle (EPI).



3 Je ne regarde jamais mon smartphone en marchant ou en conduisant.



4 Je tiens la rampe en empruntant les escaliers.



5 Ma position de travail et mon véhicule sont rangés.



LA POSTE

LES 6

STOP



1 Le non-port des Equipements de Protection Individuelle (EPI).



2 Le non-port de la ceinture.



3 L'utilisation d'un moyen de locomotion/contenant défectueux.



4 L'encombrement au sol.



5 La mauvaise utilisation ou la non-utilisation du matériel (tirer un CP, non-utilisation de la desserte).

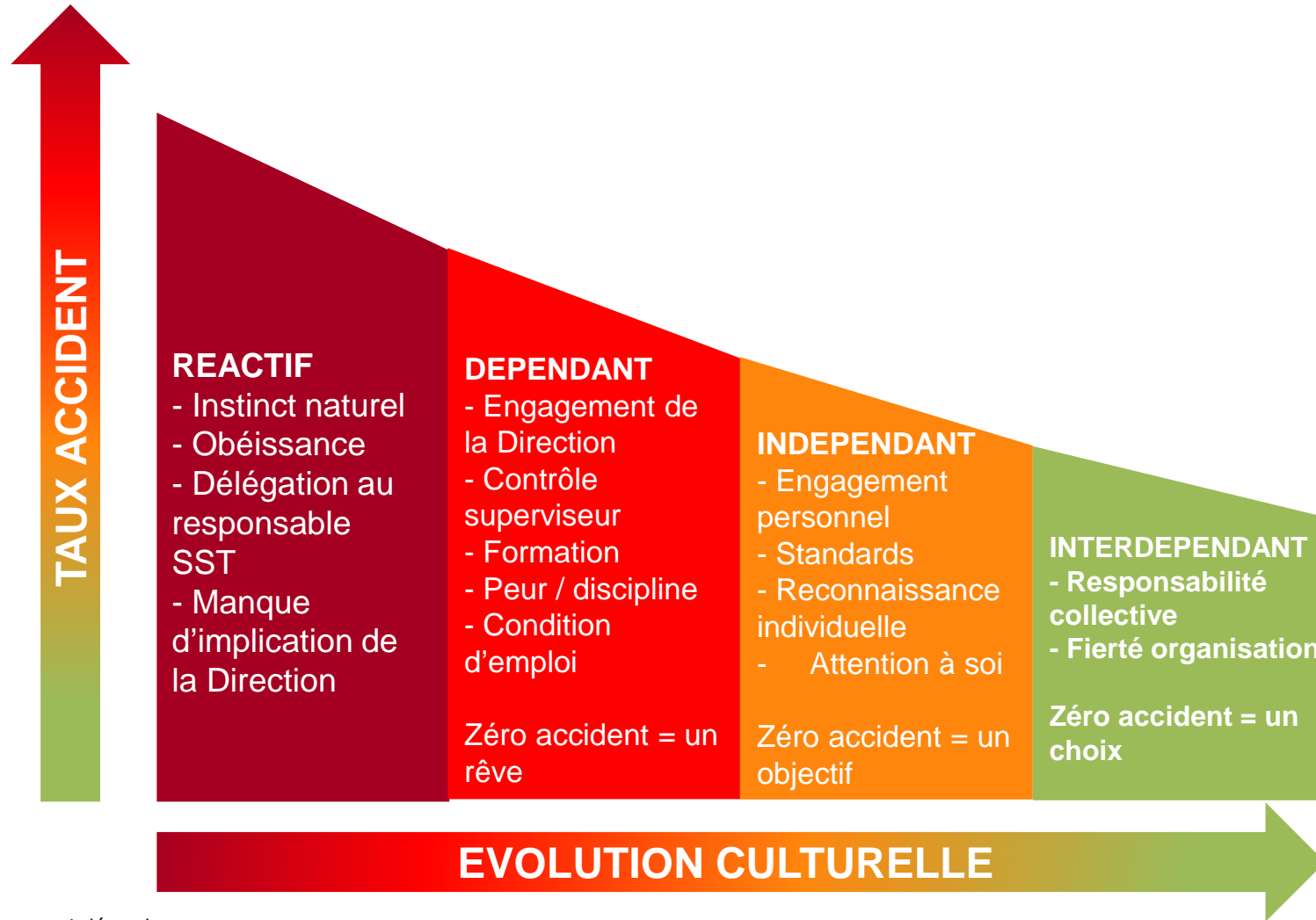


6 Le non-respect de l'accueil des nouveaux arrivants (a minima 3 jours, dont 1 jour d'accueil sécurité / prise en main du moyen de locomotion).



LA POSTE

COURBE DE BRADLEY : MATURETE DE LA CULTURE SECURITE





AGENDA



3

Agir sur l'environnement de travail







- Démontrer qu'un environnement de travail Sûr Simple et Serein est le point de départ de la transformation des postures
- Accélérer la priorisation des actions d'amélioration de la SST
- Renforcer l'ancrage de la SST dans le comportement des agents
- Influencer à travers une modification des comportements individuels un changement de comportement du collectif face aux risques



- 1 seul ATA à date depuis le démarrage du chantier en sept 18
- 100% utilisation dessertes (versus 9%)
- 100 % port des EPI (versus 70%)
- -30% de déplacement des facteurs au sein du site
- 300 mètres carrés libérés sur 2500
- Amélioration notable du climat social



AGENDA



4

Former les nouveaux

Prototype d'origine : Training Center Lyon



Période Estivale 2017

- **0 accident parmi les CDD ayant bénéficié du dispositif Training Center**, alors que 50% des accidentés avaient suivi l'accueil sécurité
- **-14% ATA CDD versus MPAP**

Peak Période 2017

- **- 50% ATA en MPAP sur la population CDD**
- 492 CDD : 59 accidents au total : 39 ATA + 20 AT
- 115 CDD ont bénéficié du parcours complet training center (environ 1/4)

	Accueil sécurité	AS+MOLOC	MOLOC seul	sans formation	TOTAL	T Center
ATA	6	20	7	6	39	0
AT	5	7	3	5	20	0
TOTAL	11	27	10	11	59	0



Investir dans la Formation Métier



- ❑ **Réduction du TF des CDD de 11 points l'été dernier**
- ❖ Mais le taux se dégrade de nouveau en période normale et peak period

- ❑ **Travail en cours pour finaliser un standard formation et habilitations**



AGENDA



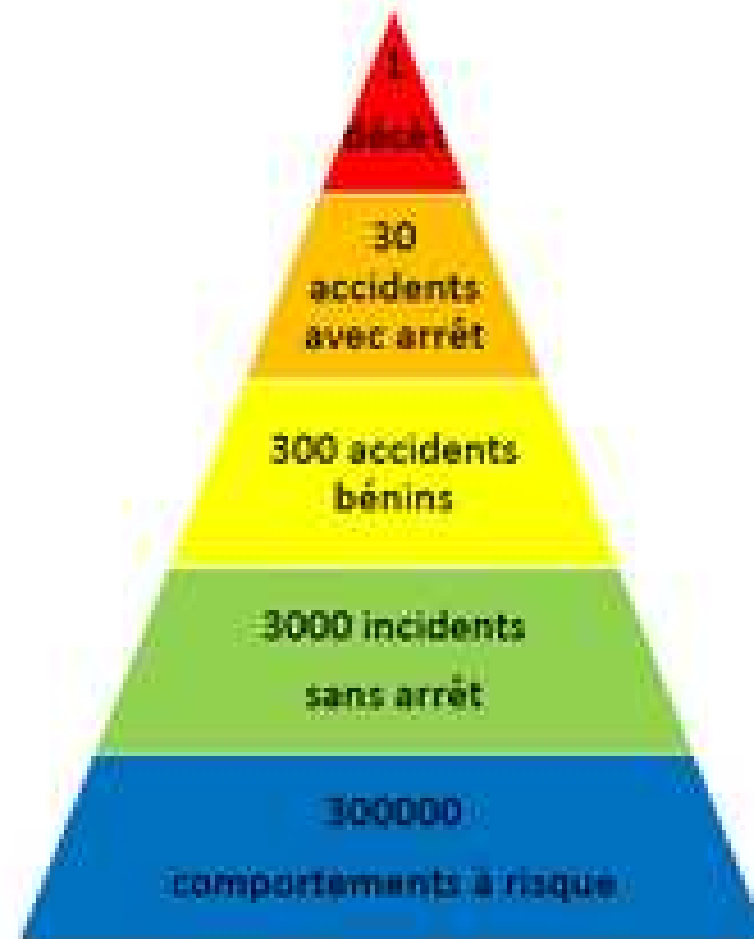
5

Analyser et traiter les ATA

Pyramide de Bird

« C'est la fréquence qui fait l'accident »

- La source des accidents les plus graves se trouve dans les milliers de comportements à risque à la base de la pyramide. qui détermine les étages supérieurs.
- La réduction des accidents passe donc par un changement culturel profond du management pour réduire la base de la pyramide





Etapes d'analyse d'un Accident



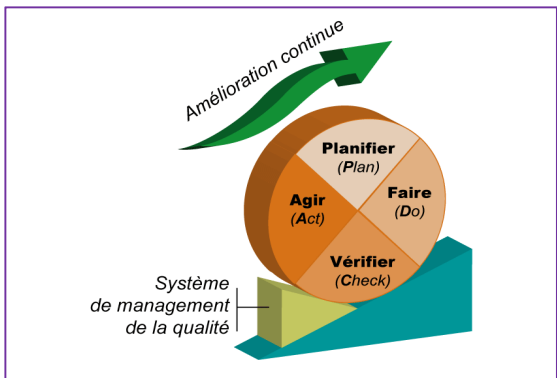
Recueil des faits

Analyse des causes racines

La méthode des « 5 Pourquoi » menée par le manager

Recherche de solutions, plan d'actions, suivi des actions (KPI déploiement)

Vérification de l'efficiency des actions (KPI performance) et « cales anti-retour » (PDCA)





AGENDA



6

Synthèse : les priorités 2019



Les priorités 2019 pour réduire les accidents



➤ **Consolider les réussites**

- L'engagement managérial : VTS, 5 gestes exemplarité et 6 STOP
- L'accueil et la professionnalisation des CDD / nouveaux arrivants : Application du Standard « accueil sécurité » et Formation renforcée aux « gestes métier » (training center, etc...)

➤ **Eradiquer nos points faibles**

- Réduire la variabilité : Plans climat (intempéries, fortes chaleurs...) intégrés à l'EvRP, DU et programme annuel de prévention
- Diminuer la récurrence des accidents : Analyse de chaque accident en RDP /AT

➤ **Profiter des nouvelles opportunités identifiées**

- Prévenir les chutes en s'appuyant sur le 5S en Travaux Intérieurs et sur les EPI en Travaux Extérieurs (chaussures adaptées selon le type d'activité)
- Professionnaliser la gestion des accidents – AGATE : lancement réussi sur plus de la moitié des DEX + PIC associées, bascule achevée en septembre

➤ **Maitriser les risques**

- A3 « Staby » : professionnalisation des moniteurs, formation renforcée et prise en compte des effets vibratoires (nouvel appel d'offres en cours)
- Déploiement du SDI, ex : organisations en îlots : étude sur l'évolution des conditions de travail + impact de l'évolution des Travaux Extérieurs